

AGIR

À LA MAISON

avec mes parents, quelques éco-gestes*

- **Nous prenons des douches** d'une durée raisonnable (idéalement 4 minutes) plutôt que des bains. Nous économisons au moins 100 litres.
- **Nous ne laissons pas couler l'eau pendant le lavage des dents ou des mains, le rasage.** Nous économisons plus de 10 litres.
- **Dans la cuisine, nous récupérons l'eau de lavage des légumes pour arroser les plantes. Mes parents relèvent régulièrement le compteur d'eau :** il ne doit pas tourner quand personne n'utilise de l'eau à la maison.
- **Nous utilisons à pleine charge l'électroménager** (lave-vaisselle, lave linge). Nous utilisons des produits respectueux de l'eau (éco-labels).
- **Nous surveillons les consommations d'eau de notre piscine.**

* rendez-vous sur le site du Parc www.parc-alpilles.fr

KIT "MOUSSEURS"

A retirer gratuitement dans l'une des 16 communes du Parc naturel régional des Alpilles.

Ce kit comprend deux mousseurs à installer dans la maison.

MOUSSEURS OU AÉRATEURS ÉCO

(OU RÉGULATEURS DE DÉBIT) source : Ademe

fournis par l'entreprise
"NEXT TRADE
ECO CO2"



Remplace le mousseur standard (brise jet) en sortie de robinet.

Je fais les bons gestes



Partenaires Campagne Eau :
Associations Arts de Vivre,
Chemin Faisan, Musée des
Alpilles, Lili Nature,
CPIE Pays d'Arles

Crédits : Passeport Eau PNRA 2015 - Conception association Arts de Vivre www.voliance.org/a2v

Aqui, l'Aigo es d'Or *

*ici l'eau est d'or

pour des
économies
d'eau
dans le **PARC**
NATUREL
RÉGIONAL
DES
ALPILLES



Nom :

Prénom :

Établissement :

.....

DECOUVRIR

Dans les Alpilles, l'eau est une **ressource précieuse** et indispensable pour la nature et pour les besoins des 16 villages. Aux 4 coins du territoire, il a fallu **s'adapter** en puisant et **préservant notre ressource**.
Où **trouve-t-on** l'eau dans les Alpilles ? À quoi **l'utilise-t-on** ?
Comment **l'économiser** ?

COMPRENDRE

2 SOURCES CAPTÉES

- Servannes et Manville (Maussane)
- émergences d'eaux brutes
- alimentent des ruisseaux temporaires au pied du massif

3 NAPPES PHREATIQUES

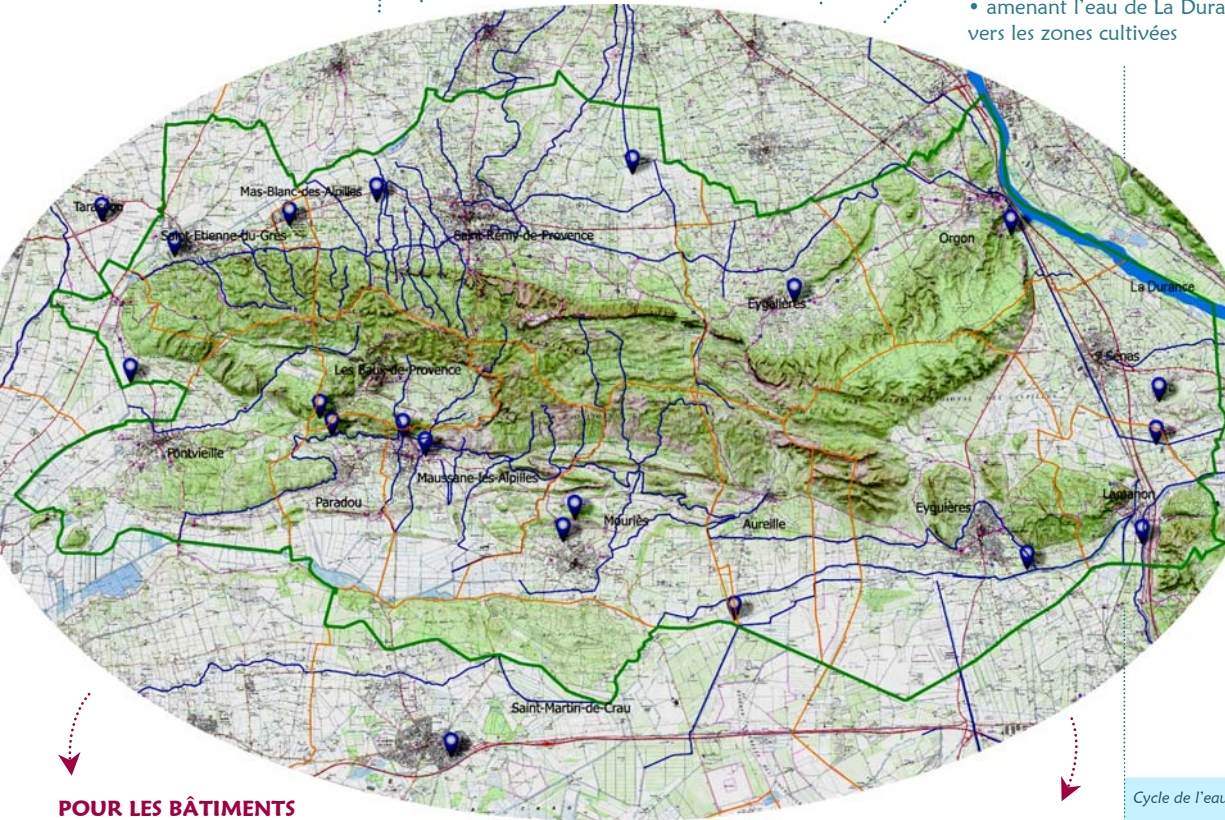
- Durance, Alpilles, Crau
- eaux brutes en profondeur
- réserves pour notre eau potable

UNE VINGTAIN DE FORAGES

- pour capter l'eau brute des nappes phréatiques

PLUS DE 450 KM DE CANAUX

- amenant l'eau de La Durance vers les zones cultivées



POUR LES BÂTIMENTS

- Eau potable pour
- les établissements scolaires
 - les zones commerciales et artisanales
 - les établissements publics



DANS LA MAISON

- Eau potable pour
- l'hygiène, le linge, la vaisselle
 - la cuisine, la boisson
 - le jardin

POUR LES LOISIRS

- Eau potable et eau brute des forages pour
- les piscines, les jardins
 - les fontaines, les golfs

POUR L'AGRICULTURE

- Eau brute des canaux pour
- l'irrigation

POUR LUTTER CONTRE LES INCENDIES

- Eau brute et eau potable

Connais-tu ...

1 - La consommation moyenne en France par habitant et par jour :
a : 150 l b : 200 l c : 450 l

2 - La consommation moyenne dans les Alpilles par habitant et par jour :
a : 250 l b : 300 l c : 450 l

3 - La provenance de l'eau que l'on boit dans les Alpilles :
a : récupération des pluies b : sources c : nappes phréatiques

4 - Les secteurs d'activités par ordre décroissant de consommation d'eau, dans les Alpilles :
a : Industrie b : Domestique c : Agriculture

5 - Là où l'eau est rejetée une fois épurée :
a : dans les rivières b : le réseau d'eau potable c : est mise en réserve

6 - Le responsable de la gestion de l'eau potable ?
a : Le Maire b : Le PNR des Alpilles c : Le Ministre de l'Ecologie

Le sais-tu ...

7 - Le prix moyen d'1m³ d'eau dans les Alpilles : a : 1,50€ b : 2,50€ c : 3€

8 - Une chasse d'eau consomme : a : 10/12 l b : 18/25 l c : 6/10 l

9 - Une chasse d'eau qui fuit consomme par jour : a : 300 l b : 600 l c : 900 l

10 - Un robinet qui fuit consomme par jour : a : 120 l b : 300 l c : 600 l

11 - Un bain consomme : a : 150/200 l b : 300/400 l c : 400/600 l

12 - Laver sa voiture à la maison consomme : a : 100 l b : 200 l c : 400 l

Cycle de l'eau domestique

